

# KEPLER ADVANCED ANALYTICS®

UN POSITIONNEMENT  
UNIQUE POUR RÉPONDRE  
AUX ENJEUX DE LA DATA  
EN ENTREPRISE

## Pour en savoir plus au sujet de la nouvelle filiale Data de KEPLER

ou obtenir un rendez-vous de présentation, merci de contacter :  
[adrien.dubuisson@kepler-consulting.com](mailto:adrien.dubuisson@kepler-consulting.com)

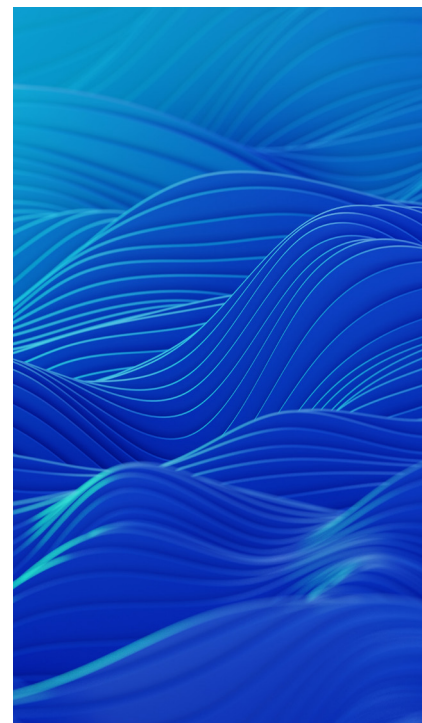
**Dans un environnement toujours plus digitalisé, tirer profit de la masse considérable de données qu'elles génèrent est un enjeu stratégique pour une majorité d'entreprises. Le cabinet KEPLER, déjà doté d'une expertise opérationnelle reconnue tout le long de la chaîne de valeur - Innovation, Achats, Supply Chain et Opérations - voit son offre démultipliée par les capacités Big Data offertes par sa nouvelle filiale : KEPLER Advanced Analytics, basée à Chennai, en Inde.**

« Aujourd'hui, très peu d'entreprises sont capables d'aborder et de traiter leurs problématiques opérationnelles à partir de données factuelles et consolidées. Les Data Scientists, dont le travail consiste à bâtir des modèles efficaces, ont besoin de données disponibles en quantité et d'un cadre clair validé par la direction, pour agir. Dans une écrasante majorité de cas, les cadres sont insuffisamment formés à la notion de données et à son exploitation. A l'inverse, les Data-Scientists ne sont généralement pas des experts des métiers sur lesquels on leur demande d'agir. C'est là qu'intervient notre modèle hybride. La combinaison des expertises Métier, Secteur, Data-Operation et Digital-Application nous place au cœur des enjeux stratégiques de nos clients et permet d'enrichir l'organisation dans son ensemble. » - Bernard Ouriou, Associé KEPLER.

**En matière de Data, l'expertise KEPLER va aujourd'hui au-delà du conseil et de la simple extraction, avec la fourniture de capacités clés en main : Control Towers, SCM et prévisionnels logistiques, dashboards multi-métiers, Spend Analytics, Costing models, Pricing models, bases Produits normalisées...**

« L'extraction de la Data, nos équipes sont aujourd'hui capables de la réaliser quel que soit le scénario présenté : depuis un système propriétaire, une solution sur Cloud, un référentiel central (data pool, data lake), ou tout type de fichiers en local, Raw, OCR, Texts, PDFs, SAP, Json. La donnée, nous sommes même capables de l'extraire manuellement de plans en 2D ou 3D, et cela via des processus hautement sécurisés. » - Khaja Hameed, Directeur Général KEPLER Advanced Analytics Pvt Ltd.

Le travail de conseil se fait sur la base de diagnostics avancés, intégrant les prérequis spécifiques à l'entreprise, ses fonctionnalités cibles et les opportunités de Business Intelligence détectées au travers de la donnée disponible. Les opérations sont rendues robustes grâce à une maîtrise des principaux codes et langages de programmation, parmi lesquels : BI coding, Python, Query languages et R notamment. Cela se traduit par la livraison de projets de données sur-mesure, clé en main et répondant à l'architecture client : PowerBI, Tableau, Analyst ou tout système propriétaire.



« Les équipes KEPLER Advanced Analytics agissent comme une extension de la capacité de traitement de leurs clients. Nous sommes des Data scientists interfonctionnels et des fournisseurs de solutions pragmatiques, capables d'opérer le tout à distance. » - Khaja Hameed.

## Pour en savoir plus au sujet de la nouvelle filiale Data de KEPLER

ou obtenir un rendez-vous de présentation, merci de contacter :  
[adrien.dubuisson@kepler-consulting.com](mailto:adrien.dubuisson@kepler-consulting.com)

# A PROPOS DE KEPLER

KEPLER est un cabinet de conseil spécialisé dans l'optimisation de la marge opérationnelle avec 4 domaines d'excellence : Innovation, Achats, Supply Chain et Opérations. Fondé en 2007, le cabinet KEPLER compte aujourd'hui près de 80 collaborateurs répartis sur 3 continents et un réseau de partenaires dans plus de 15 pays.

KEPLER intervient essentiellement dans les secteurs de l'industrie (automobile, ferroviaire, aéronautique, biens de consommation), de l'agroalimentaire, de l'énergie, de la santé, de la pharma-cosméto, du luxe et de la distribution.

Avec son approche orientée sur les résultats, le cabinet KEPLER traite les problématiques de grandes entreprises françaises et anglo-saxonnes, mais aussi des sociétés de taille intermédiaire et des fonds d'investissements.



PRÉSENTATION

## KHAJA HAMEED

KEPLER ADVANCED ANALYTICS  
GENERAL MANAGER

Diplômé du NIT Karnataka en tant qu'ingénieur en mécanique, Khaja Hameed a poursuivi ses études en science des données et Business Intelligence. Il a passé les premières années de sa carrière dans le secteur automobile, successivement chez Tata Motors, Mahindra & Mahindra et Ford avant de rejoindre le conseil où il a développé un savoir-faire de pointe autour des projets achats et supply chain à forte intensité de données.

Reconnu pour son expertise des secteurs cosmétiques, automobile, grandes séries, énergie, emballage, chimie, distribution, et capital-investissement, Khaja Hameed contribue à l'aventure KEPLER depuis janvier 2008.

### ■ FRANCE

CONTACT INFO KEPLER

32 boulevard Haussmann  
75009 Paris – France

[marketing@kepler-consulting.com](mailto:marketing@kepler-consulting.com)

Tel. + 33 (0)1 44 75 05 35

[kepler-consulting.com/fr](http://kepler-consulting.com/fr)



### ■ KEPLER N-AMERICA

159 N. Sangamon Street  
Chicago, IL 60607-2201 USA  
[usa@kepler-consulting.com](mailto:usa@kepler-consulting.com)  
Tél : + 1 (708) 969 1963

### ■ KEPLER ASIA

Room 319, 2F, No.135 Yanping Road,  
Jing'An District, Shanghai, 200042, China  
[china@kepler-consulting.cn](mailto:china@kepler-consulting.cn)  
Tel.: + 86 (0)21 38 75 10 85

### ■ KEPLER ADVANCED ANALYTICS

#312, DBS Center, 31A,  
Cathedral Road – Nungambakkam,  
Chennai – 600034 – India  
[india@kepler-consulting.com](mailto:india@kepler-consulting.com)  
Tel.: + 91 (0) 44 40 50 92 00